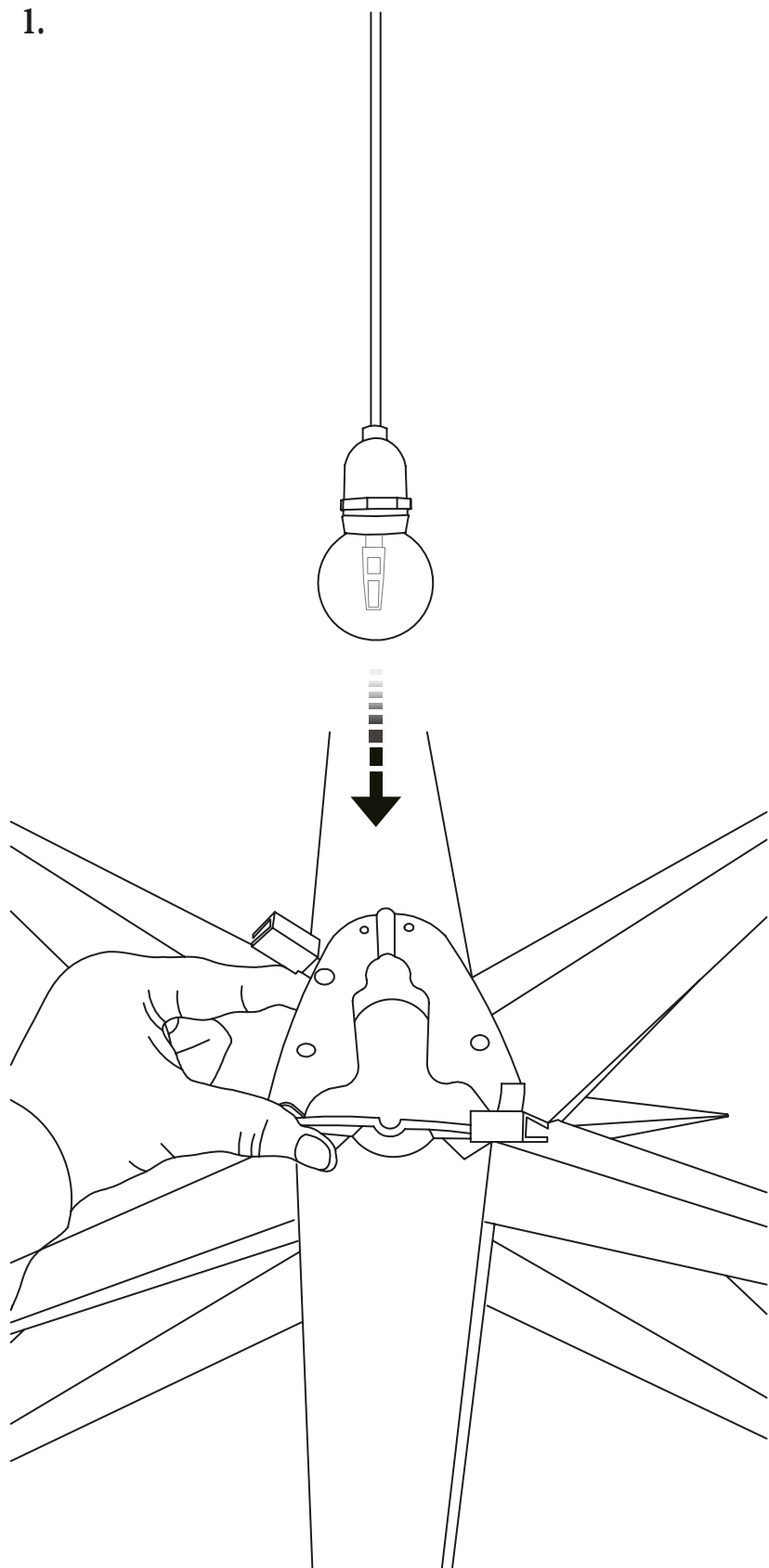
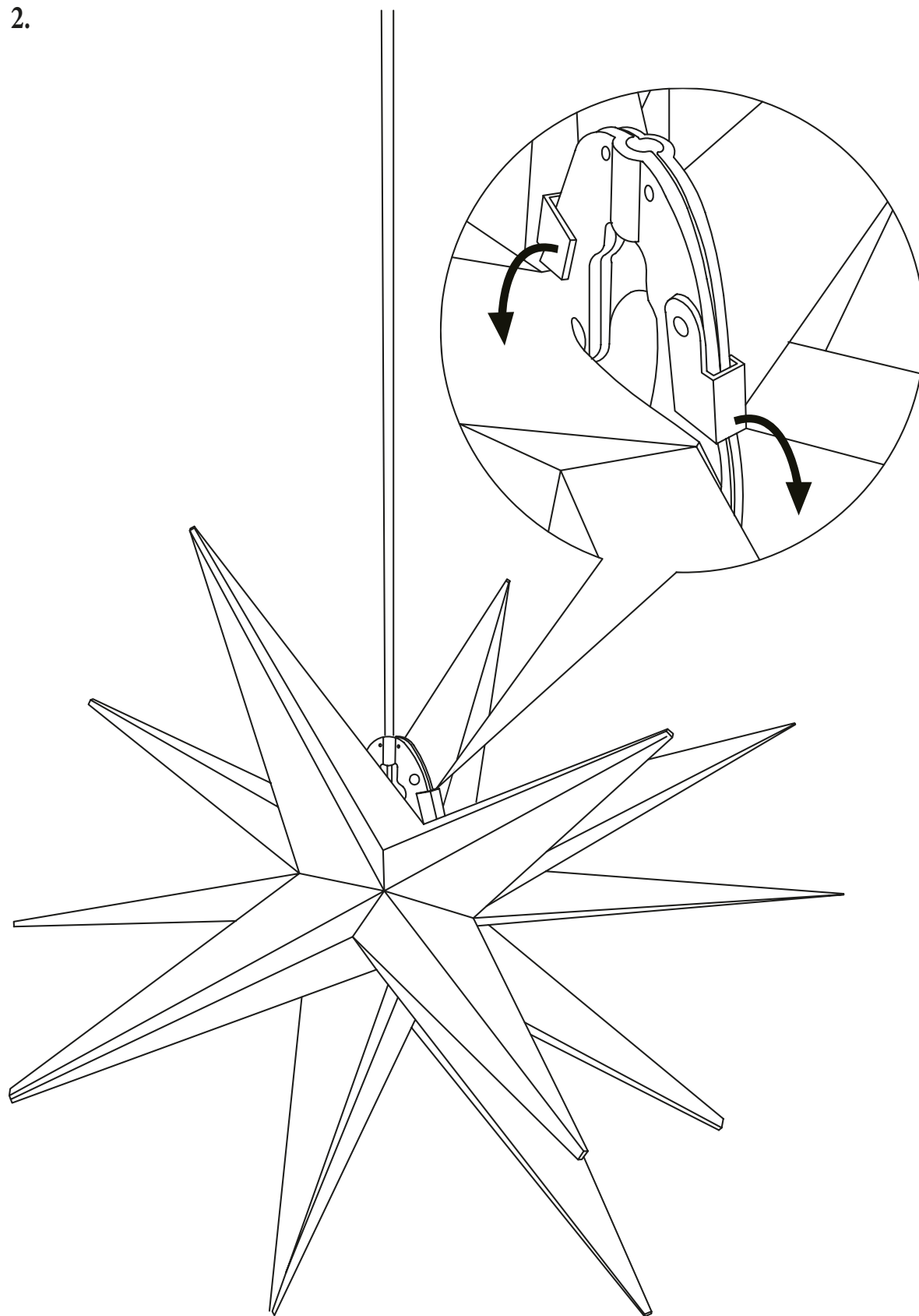


1.



2.



## 5970, 5971, 5972, 5973, 5974/EE/CH Technical information

### SE

#### Godkänd för användning utomhus.

Anslutningsladd:	5 m
Transformator:	220-240V/12V, 3,6W
Effekt:	1x1,5W

Ljuskällan är avsedd för svagström 12V och ansluts till medföljande transformator 12V. Kan användas såväl utomhus som inomhus. Transformatorn kan anslutas såväl inomhus som utomhus. Engelsk transformator måste anslutas inomhus.

#### OBS!

- Ljuskällorna är utbytbara. Lampor får ej borttagas eller isättas när ljuskedjan är ansluten till elnätet.
- Anslut ej produkten till elnätet då den befinner sig i förpackningen.
- Denna ljusarmaturs anslutningsladd kan inte bytas ut. Om sladden är skadad skall armaturen kasseras.

#### DIMMER:

Dimmer-knappen är placerad på transformatorn. 4 nivåer av ljusstyrka är tillgängliga: 25%-50%-75%-100% ljusstyrka.

- Minst 25% ljusstyrka
- Högst 100% ljusstyrka

### DE

#### Für die Anwendung im Außenbereich zugelassen.

Anschlußkabel:	5 m
Transformator:	220-240V/12V, 3,6W
Leistung:	1x1,5W

Die Lichtquelle ist für Niederspannungsstrom von 12V ausgelegt und sollte an den mitgelieferten 12V-Transformator angeschlossen werden. Für den Einsatz im Außenund Innenbereich geeignet. Der Transformator kann im Außenbereich angeschlossen werden. Der englische Transformator darf nur in Innenräumen angeschlossen werden.

#### ACHTUNG!

- Die Lichtquelle ist austauschbar. Keine Birnen entfernen oder wiedereinsetzen während das Anschlussteil an die Stromversorgung angeschlossen ist.
- Schließen Sie dieses Produkt nicht an eine Stromquelle an während es noch in der Verpackung ist.
- Das externe flexible Kabel dieser Leuchte ist nicht austauschbar. Wenn das Kabel beschädigt ist, ist die ganze Leuchte unbrauchbar zu machen und zu entsorgen.

#### DIMMER:

Die Taste für den Dimmer befindet sich am Transformator.

4 Helligkeitsstufen stehen zur Verfügung: 25%-50%-75%-100% Helligkeit.

- Minimum 25% Helligkeit
- Maximum 100% Helligkeit

### GB

#### Light source can be used both outdoors and indoors.

Connection cable:	5 m
Transformer:	220-240V/12V, 3,6W
Output:	1x1,5W

The light source is designed for low-voltage electricity of 12V and should be connected to the supplied 12V transformer. Suitable for both outdoor and indoor use. The transformer can be connected indoors and outdoors. The English transformer must be connected indoors.

#### ATTENTION!

- The light sources are replaceable. Do not remove or replace bulbs while the fitting is connected to the electricity supply.
- Do not connect this product to an electricity supply while still in its packaging.
- The external flexible cable or cord of this lightset cannot be replaced; if the cord is damaged, the lightset should be destroyed.

#### DIMMER:

The control button for dimmer is placed on the transformer.

4 levels of brightness is available: 25%-50%-75%-100% brightness.

- Minimum 25% brightness
- Maximum 100% brightness

### FR

#### Pour utilisation à l'intérieur et à l'extérieur.

Câble de raccordement:	5 m
Transformateur:	220-240V/12V, 3,6W
Puissance:	1x1,5W

La source lumineuse est conçue pour le courant basse tension de 12V et doit être connectée au transformateur 12V fourni. Convient pour une utilisation en extérieur et en intérieur. Le transformateur peut être connecté à l'intérieur ou à l'extérieur sur une prise IPX4 minimum. Le transformateur anglais doit être raccordé à l'intérieur.

#### REMARQUE!

- Les sources lumineuses sont remplaçables. Ne pas enlever ou remplacer les ampoules alors que le produit est branché au réseau électrique.
- Ne pas brancher électriquement le produit quand il est dans son emballage.
- Le câble externe flexible ou la corde de ce luminaire ne peuvent en aucun cas être remplacés. Si la corde est abîmée, le luminaire doit être mis au rebut.

#### VARIATEUR:

Le bouton de contrôle pour le variateur est placé sur le transformateur. 4 niveaux de luminosité sont disponibles:

25%-50%-75%-100% de luminosité.

- Luminosité minimale 25%
- Luminosité maximale 100%

### FI

#### Ulkokäyttöön hyväksytty.

Liitosjohto:	5 m
Muuntaja:	220-240V/12V, 3,6W
Teho:	1x1,5W

Valonlähde on suunniteltu 12V:n pienjännitesähkölle, ja se on kytkettävä mukana toimitettuun 12V:n muuntajaan. Sopii sekä ulko- että sisäkäyttöön. Muuntaja on hyväksytty ulkokäyttöön. Englantilainen muunnin tulee kytkeä sisätiloihin.

#### HUOM!

- Valonlähteet ovat vaihdettavissa. Lamppuja ei saa poistaa tai kiinnittää kun sarjaan on kytketty virta.
- Älä kytke tuotetta sähköverkkoon sen ollessa pakkaussessaan.
- Liitosjohtoa ei voi vaihtaa. Mikäli se vahingoittuu on tuote hävitettävä.

#### DIMMER:

Himentimen säätönäppäin sijaitsee muuntajassa.

Himentimessä on 4 tasoa: 25%-50%-75%-100% kirkkaudesta.

- Minimi 25% kirkkaudesta
- Maksimi 100% kirkkaudesta

### DK

#### Godkendt til udendørs brug.

Tilslutningsledning:	5 m
Transformer:	220-240V/12V, 3,6W
Effekt:	1x1,5W

Lyskilden er designet til en lavspænding på 12V og skal tilsluttes til den medfølgende 12V transformator. Den er egnet til brug både indendørs og udendørs. Transformeren kan tilsluttes både inden- og udendørs. Den engelske transformator skal tilsluttes indendørs.

#### OBS!

- Lyskilderne kan udskiftes. Pærerne må ikke udskiftes mens kæden er tilsluttet strøm.
- Tilslut ej produktet til strøm, når det befinder sig i forpakningen.
- Denne lyskædes tilslutningsledning kan ikke udskiftes. Hvis ledningen er beskadiget skal denne kasseres.

#### DIMMER:

Lysdæmperen er placeret på transformatoren. 4 niveauer på lysstyrke er tilgængelige: 25%-50%-75%-100% lysstyrke.

- Mindst 25% ljusstyrke
- Højst 100% ljusstyrke

### NO

#### Godkjent for utendørs bruk.

Tilslutningsledning:	5 m
Trafo:	220-240V/12V, 3,6W
Effekt:	1x1,5W

Lyskilden er utformet for lavspenningselektrisitet på 12V og bør kobles til 12V transformator. Egnert for både innendørs og utendørs bruk. Vedlagte trafo kan ansluttes innendørs og utendørs. Den engelske transformatoren må være koblet til innendørs.

#### OBS!

- Lyskildene er utskiftbare. Pærene skal ikke fjernes eller isettes, når slyngen er tilsluttet strøm.
- Tilslutt ikke produktet til strøm, når den fortsatt er i emballasjen.
- Tilkoblingen kan ikke byttes ut. Om kabelen er skadet skal armaturen kastes.

#### DIMMER:

Dimmerens kontrollknapp er plassert på transformatoren.

4 tilgjengelige lysstyrkenivåer: 25%-50%-75%-100% lysstyrke.

- Minimum 25% lysstyrke
- Maksimum 100% lysstyrke

### NL

#### Goedgekeurd voor gebruik buitenshuis.

Aansluitsnoer:	5 m
Transformator:	220-240V/12V, 3,6W
Vermogen:	1x1,5W

De lichtbron is ontworpen voor zwakstroom van 12V en moet op de bijgeleverde 12V transformator worden aangesloten. Geschikt voor zowel binnen- als buitengebruik. De transformator kan zowel binnen als buiten worden aangesloten. De Engelse transformator moet binnenshuis worden aangesloten.

#### LET OP!

- De lichtbronnen zijn verwisselbaar. Verwijder of vervang geen lichtbronnen terwijl het artikel is aangesloten op het electriciteitsnet.
- Sluit dit produkt niet aan op een stroombron terwijl het nog in de verpakking zit.
- Het flexibele aansluitsnoer kan niet vervangen worden. Als het beschadigd is moet het artikel vernietigd worden.

#### DIMMER:

De regelaar van de dimmer zit op de transformator. 4 dimniveaus zijn beschikbaar: 25%-50%-75%-100% lichtoutput.

- Minimum is 25% output
- Maximum is 100% output

### PL

#### Zatwierdzony do użytku na zewnątrz budynków.

Przewód podłączeniowy:	5 m
Transformator:	220-240V/12V, 3,6W
Moc:	1x1,5W

Źródło światła jest przystosowane do zasilania niskim napięciem 12V i należy je podłączyć do dołączonego zasilacza 12V. Nadaje się do użytku zarówno na zewnątrz, jak i wewnątrz. Transformator może być podłączony w pomieszczeniu lub na zewnątrz budynku. Transformator angielski należy podłączyć wewnątrz pomieszczenia.

#### UWAGA!

- Z wymiennymi źródłami światła. Żarówek nie wolno wyjmować ani wkładać kiedy łańcuch świetlny jest podłączony do prądu.
- Nie podłączaj tego produktu do sieci elektrycznej kiedy znajduje się on w opakowaniu.
- Głównego kabla sieciowego w tym oświetleniu nie można wymieniać. Jeżeli kabel został uszkodzony należy go wyrzucić.

#### REGULACJĄ INTENSYWNOŚCI:

Przycisk regulujący stopień przyciemnienia znajduje się na transformatorze. 4 stopni jasności: 25%-50%-75%-100%.

- Minimalnie 25% jasności
- Maksymalnie 100% jasności

### ES

#### Aprobada para uso en exteriores.

Cable de conexión:	5 m
Transformador:	220-240V/12V, 3,6W
Potencia:	1x1,5W

La fuente de luz está diseñada para electricidad de bajo voltaje de 12V y debe conectarse al transformador de 12V suministrado. Adecuada para su uso tanto en exterior como en interior. El transformador puede conectarse en interiores y exteriores. El transformador inglés se debe conectar solo en exteriores.

#### NOTA:

- Las fuentes de luz se pueden sustituir. No sacar ni poner las bombillas mientras la cadena luminosa está acoplada a la red eléctrica.
- No conecte este producto al suministro eléctrico hasta haberlo desembalado completamente.
- El cable flexible externo de este farol no puede ser remplazado. Si el cable se estropea, este farol debe ser destruido.

#### ATENUADOR:

El botón de control para el atenuador está situado en el transformador. Hay 4 niveles de luminosidad: Luminosidad al 25%-50%-75%-100%.

- Luminosidad mínima al 25%
- Luminosidad máxima al 100%

### IT

#### Omologata per uso esterno.

Cavo di allacciamento:	5 m
Trasformatore:	220-240V/12V, 3,6W
Potenza:	1x1,5W

La sorgente luminosa è progettata per l'elettricità a bassa tensione di 12V e deve essere collegata al trasformatore 12V in dotazione. Adatto sia per uso esterno che interno. Il trasformatore dev'essere allacciato in un ambiente all'esterno che interno. Il trasformatore inglese va montato e collegato al chiuso.

## 5970, 5971, 5972, 5973, 5974/EE/CH Technical information

### ATTENZIONE!

- Le lampadine sono sostituibili. Non togliere o rimettere le lampadine quando la luminaria è collegata alla rete elettrica.
- Non connettere il prodotto alla presa elettrica prima di averlo tolto dalla scatola.
- Il cavo flessibile esterno (o cordone) di questa luminaria non può venir sostituito. Se il cordone viene danneggiatoè necessario distruggere la luminaria.

### REGOLATORE LUMINOSITÀ:

Il pulsante per il dimmer è posizionato sul trasformatore. Sono disponibili 4 livelli di luminosità: luminosità al 25%-50%-75%-100%.

- Minimo luminosità al 25%
- Massimo luminosità al 100%

## CZ

### Toto svítidlo lze použít ve vnitřních i venkovních prostorách.

Připojovací kabel: 5 m
Transformátor: 220-240V/12V, 3,6W
Příkon: 1x1,5W

Světlo je určeno pro nízké napětí 12V a musí být připojeno k dodanému transformátoru 12V. Vhodné pro použití v interiéru i exteriéru. Transformátor lze zapojit ve vnitřních i venkovních prostorách. Anglický transformátor musí být připojen uvnitř.

### POZOR!

- Zdroje světla jsou vyměnitelné. Nevýměňte ani nevyměňujte žárovky, pokud je svítidlo připojeno k napájení elektrickým proudem.
- Nepřipojujte tento spotřebič k napájení elektrickým proudem, dokud není rozbalen.
- Externí pružný kabel nebo šňůru tohoto svítidla nelze vyměnit. Pokud dojde k poškození, toto svítidlo musí být zlikvidováno.

### STMÍVAČ:

Ovládací tlačítko pro stmívač je umístěno na transformátoru.

K dispozici je 4 úrovní jasu: Jas 25%-50%-75%-100%.

- Minimální jas 25%
- Maximální jas 100%

## SK

### Súpravu na osvetlenie môžete používať vonku aj vo vnútri.

Pripájací kábel: 5 m
Transformátor: 220-240V/12V, 3,6W
Výstup: 1x1,5W

Svetelný zdroj je navrhnutý na nízke napätie 12V a mal by sa pripojiť na dodaný 12V transformátor. Vhodný na vonkajšie aj vnútorné použitie. Transformátor môže byť pripojený vo vnútri aj vonku. Anglický transformátor musí byť pripojený vo vnútri.

### POZOR!

- Zdroje svetla sú vymeniteľné. Žiarovky neodstraňujte ani nevymieňajte, keď je zariadenie zapojené do elektrickej siete.
- Tento spotrebič nepripájajte k zdroju energie, kým sa nachádza v obale.
- Externý ohybný kábel alebo šnúru tohto svietidla nemôžete vymieňať. Ak je kábel poškodený, svietidlo zlikvidujte.

### STMIEVAČ:

Ovládacie tlačidlo pre stmievač je umiestnené na transformátora.

K dispozícii je 4 úrovní jasu: 25%-50%-75%-100% jas.

- Minimálne 25% jas
- Maximálne 100% jas

## HU

### A lámpakészlet külső és belső használatra is alkalmas.

Csatlakozókábel: 5 m
Transzformátor: 220-240V/12V, 3,6W
Teljesítmény: 1x1,5W

A fényforrást 12V-os kisfeszültségű villanyáramhoz tervezték, és a mellékelt 12V-os transzformátorhoz kell csatlakoztatni. Kültéri és beltéri használatra egyaránt megfelelő. Az áramátalakítót kint és bent is csatlakoztathatja. Az angol transzformátort beltéren kell csatlakoztatni.

### FIGYELEM!

- A fényforrások kicserélhetőek. Amíg a szerelvény áram alatt van, ne vegyen ki és ne cseréljen ki izzókat.
- Ne csatlakoztassa ezt a terméket az elektromos hálózathoz, ha a termék még nincs kicsomagolva.
- A lámpa külső flexibilis kábele vagy vezetéke nem cserélhető. A vezeték meghibásodása esetén semmisítse meg a lámpát.

### FÉNYERŐSZABÁLYOZÓ:

A pislákoló izzó vezérlőgombja a transzformátoron található.

4 fényerő szint érhető el: 25%-50%-75%-100% fényerő.

- Minimum 25%-ős fényerő
- Maximum 100%-ős fényerő

## RO

### Setul de corpuri de iluminare poate fi folosit atât în exterior cât și în interior.

Cablu de conectare: 5 m
Transformator: 220-240V/12V, 3,6W
Putere: 1x1,5W

Sursa de lumină este proiectată pentru electricitate de joasă tensiune de 12V și trebuie conectată la transformatorul de 12V furnizat. Adecvată atât pentru uz exterior, cât și pentru uz interior. Transformatorul poate fi conectat în exterior sau în interior. Transformatorul englezesc trebuie conectat la interior.

### ATENȚIE!

- Sursele de lumină sunt înlocuibile. Nu scoateți și nici nu înlocuiți becurile în timp ce ansamblul este conectat la sursa de alimentare electrică.
- Nu conectați acest produs la rețeaua de alimentare cu energie electrică înainte de a-l scoate din ambalaj.
- Cablul sau coarda flexibilă exterioară al corpului nu poate fi înlocuit. În cazul în care cablul se defectează, corpul de iluminare trebuie distrus.

### VARIATOR DE INTENSITATE A LUMINII:

Butonul de control pentru atenuatorul de intensitate luminoasă este amplasat pe transformator. 4 nivele de intensitate luminoasă sunt posibile: 25%-50%-75%-100%.

- Minim, 25% intensitate luminoasă
- Maxim, 100% intensitate luminoasă

## RU

### Осветительный комплект может использоваться как внутри, так и вне помещений.

Соединительный кабель: 5 m
Трансформатор: 220-240В/12В, 3,6Вт
Мощность: 1x1,5Вт

Светильник рассчитан на работу от низковольтного источника питания 12В и должен подключаться к входящему в комплект адаптеру 12В. Для использования снаружи и внутри помещений. Трансформатор может размещаться на открытом воздухе. Соответствующий английскому стандарту трансформатор необходимо подключать внутри помещения.

### ВНИМАНИЕ!

- Источники света могут быть заменены. Запрещается выкручивать или производить замену лампочки во время работы прибора от источника электропитания.
- Изделие, находящееся в упаковке, подключать к сети электропитания строго запрещено.
- Внешний гибкий кабель или электрический шнур данного светильника не подлежит замене. Случае повреждения шнура светильник выйдет из строя.

### РЕГУЛЯТОР ЯРКОСТИ:

Кнопка управления регулятором освещенности размещена на трансформаторе. Доступны 4 уровней яркости: 25%-50%-75%-100% яркости.

- Минимум 25% яркости
- Максимум 100% яркости

## EE

### Valgustikomplekti saab kasutada nii siseruumides kui ka väljas.

Ühenduskaabel: 5 m
Trafo: 220-240V/12V, 3,6W
Väljund: 1x1,5W

Valgusallikas on mõeldud kasutamiseks madalpingega 12V ja tuleks ühendada kaasasoleva 12-voldise trafoga. Sobib kasutamiseks nii väljas kui ka siseruumides. Trafo võib paigaldada nii sise- kui ka välitingimustesse. Inglise trafo peab olema ühendatud siseruumis.

### TÄHELEPANU!

- Valgusallikad on asendatavad. Ärge eemaldage ega vahetage elektrilampe, kui toode on ühendatud vooluvõrku.
- Eemaldage toode pakendist enne selle ühendamist vooluvõrku.
- Valgustikomplekti välist painduvat kaablit või juhет ei ole võimalik asendada. Kui juhe on kahjustatud, tuleb valgustikomplekt hävitada.

### HÄMARDI:

Hämardi juhtnupp on paigutatud trafole. Saadaval on

4 heledustaset: Heledust 25%-50%-75% või 100%.

- Minimaalne on 25%-line heledus
- Maksimaalne on 100%-line heledus

## LV

### Šo apgaismes ierīci var izmantot gan telpās, gan ārpus tām.

Pieslēgkabelis: 5 m
Transformators: 220-240V/12V, 3,6W
Jauda: 1x1,5W

Gaismeklis ir paredzēts zemam spriegumam līdz 12V, un tas jāpieslēdz komplektā esošajam 12V transformatoram. Piemērots izmantošanai ārā un iekštelpās. Transformatoru var pievienot gan telpās, gan ārpus tām. Angļu tranformatoram jābūt pieslēgtam iekštelpās.

### UZMANĪBU!

- Gaismas avoti ir nomaināmi. Neizņemiet vai nemainiet lampiņas, kamēr apgaismes ierīce ir pievienota elektroenerģijas avotam.
- Nepievienojiet šo izstrādājumu elektroenerģijas avotam, kamēr tas ir iepakojumā.
- Šīs apgaismes ierīces ārējo elastīgo kabeli vai vadu nevar nomainīt. Ja vads ir bojāts, šī apgaismes ierīce ir neatgriezeniski sabojāta.

### GAISMMAINIS:

Gaismas spilgtuma regulatora vadības poga atrodas uz transformatora. Ir pieejami 4 spožuma līmeņi:

25%-50%-75%-100% spožums.

- Minimālais spožums ir 25%
- Maksimālais spožums ir 100%

## LT

### Girliandą galima naudoti ir lauke, ir patalpose.

Jungiamasis kabelis: 5 m
Transformatorius: 220-240V/12V, 3,6W
Galia: 1x1,5W

Šviesos šaltinis yra skirtas 12V žemos įtampos elektrai ir turi būti prijungtas prie tiekiamo 12V transformatoriaus. Tinka naudoti tiek lauke, tiek viduje. Transformatorių galima prijungti ir patalpose, ir lauke. Angliškas transformatorius turi būti prijungtas vidaus patalpose.

### DĖMESIO!

- Šio gaminio šviesos šaltinis nekeičiamas, pasibaigus jo eksploataavimo laikotarpiui, turi būti pakeičiamas visas gaminys.
- Nejunkite neišpakuoto gaminio į elektros lizdą.
- Išorinio lanksčiojo šio gaminio kabelio arba laido keisti negalima. Jeigu laidas pažeistas, gaminį reikia sunaikinti.

### ŠVIESOS INTENSYVUMO REGULIATORIUS:

Šviesumo reguliavimo mygtukas yra ant keitiklio. Galimi 4 ryškumo lygiai: 25%-50%-75%-100% ryškumas.

- Minimalus 25% ryškumas
- Maksimalus 100% ryškumas